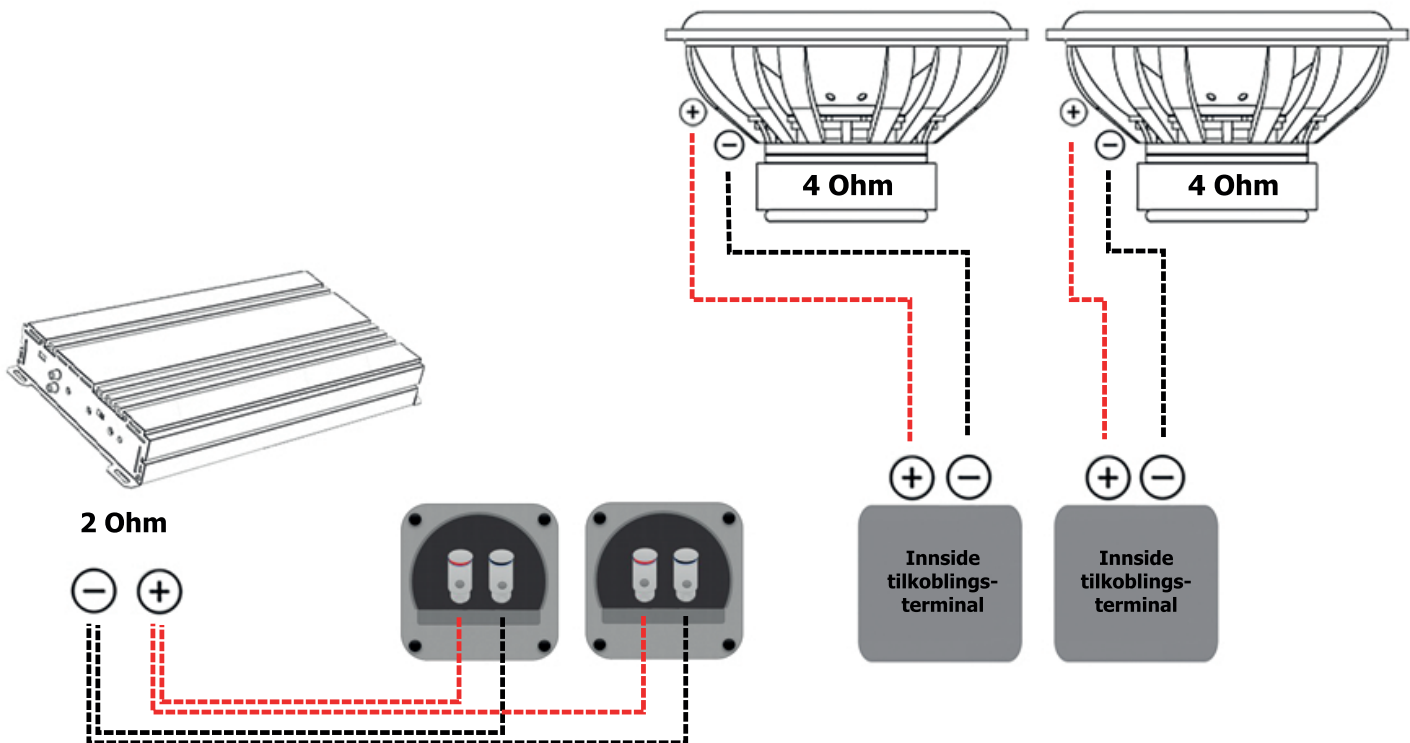


# KOBLINGSSKJEMA

---

Forsterker bør **IKKE** monteres på  
basskassen p.g.a vibrasjoner

Kobling 2 stk enkelspole subwoofere (4 Ohm) - gir 2 Ohm



Skjema viser oppkobling av subwoofere i kasser som benytter 2 stk standard enkelterminal.

[www.bassbrothers.no](http://www.bassbrothers.no)

---