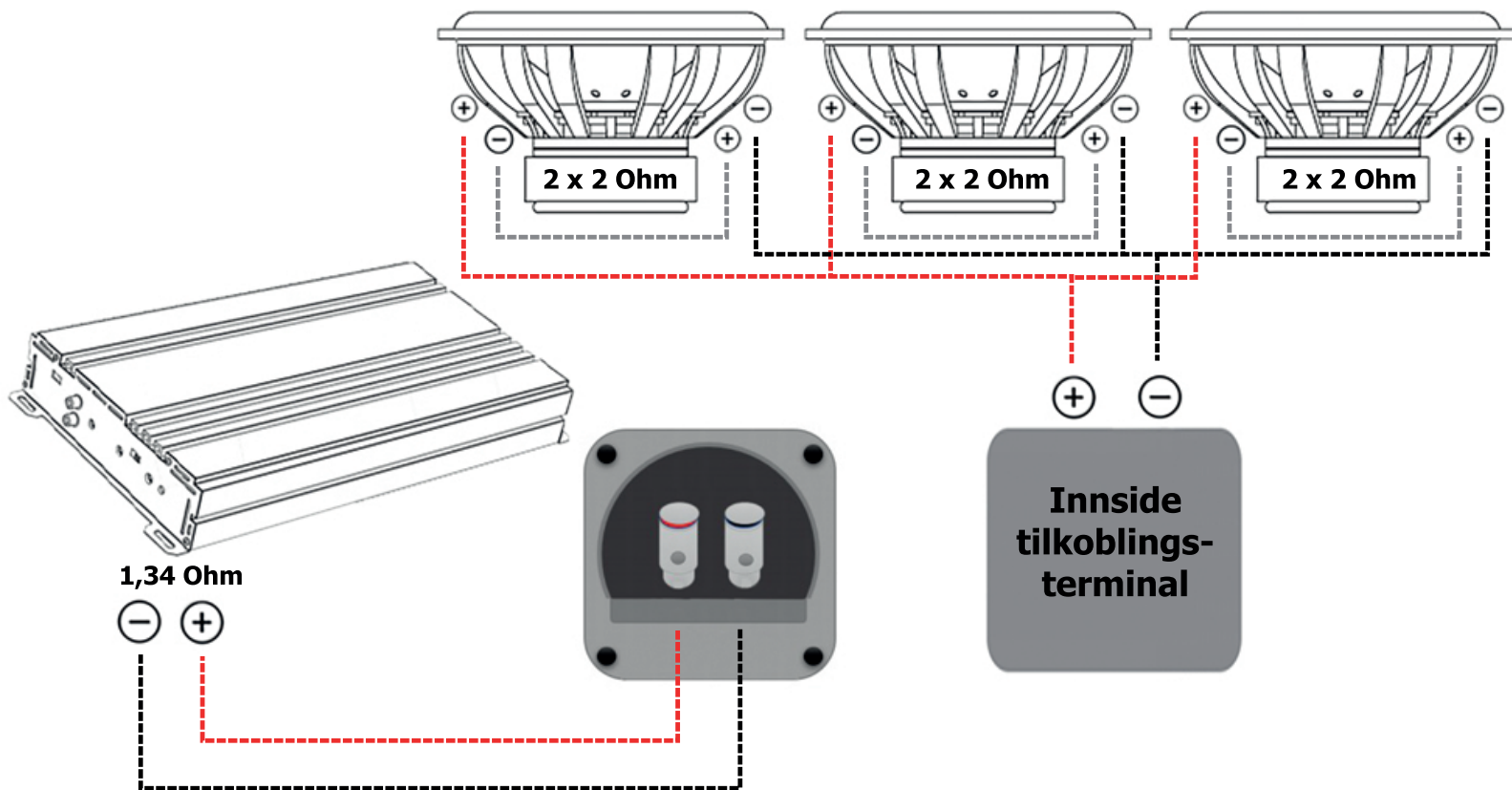


KOBLINGSSKJEMA

Forsterker bør **IKKE** monteres på
basskassen p.g.a vibrasjoner

Kobling 3 stk dobbeltspole subwoofer (2x2 Ohm) - gir 1,34 Ohm



Skjema viser oppkobling av subwoofer i kasser som benytter standard enkelterminal.

www.bassbrothers.no