



BASSBROTHERS

BILSTEREO OG MONTERING

Monteringsveiledning

Lydoppgraderingspakke

Audi e-tron 2019 -->

Gratulerer med kjøp av lydpakke for Audi e-tron!

Denne pakken er utviklet spesielt for å passe med det eksisterende lydanlegget som befinner seg i Audi e-tron, utstyrt med lydpakken Audi Sound System (kode 9VD). Løsningen er plug and play, med kontakter som passer rett inn på de originale tilkoblingene. Forsterkerenheten monteres enkelt i midtkonsollen, og vil ikke kreve verken klipping eller skjøting av bilens originale ledninger. Basskassen er spesiallaget for bilen, og kobles til med en spesiallaget kobling som følger med i pakken

Vår monteringsveiledning vil guide deg gjennom hele installasjonsprosessen, som er estimert til rundt 25 minutter.

Pakken inneholder:

Match M 5.4DSP
Helix K 8W basshøytaler i biltilpasset basskasse
Plug&Play kabelsett
Overgangskabel til basskasse
Demonteringsverktøy

Du trenger:

8mm pipe

Da er det ikke mer å vente på. Vi setter i gang!

1. Demontering

Start med å skyve begge forsetene helt frem - dette for å ha god adkomst i baksetet.

Åpne pakken med demonteringsverktøy, ta med deg de to som avbildet til høyre, legg deg inn i baksetet, og "brek" løs nederste dekselet i midtkonsollen.

Dette gjøres ved å ta det smale verktøyet og stikk det inn i sprekken midt i på toppen. Vær forberedt på at du må bruke litt kraft for å brette ut denne, fordi den er festet i mange klips (6 stk).

Vipp så ut i øvre kant, stikk inn verktøy nummer to ved siden av, og brett deg videre nedover mot siden.

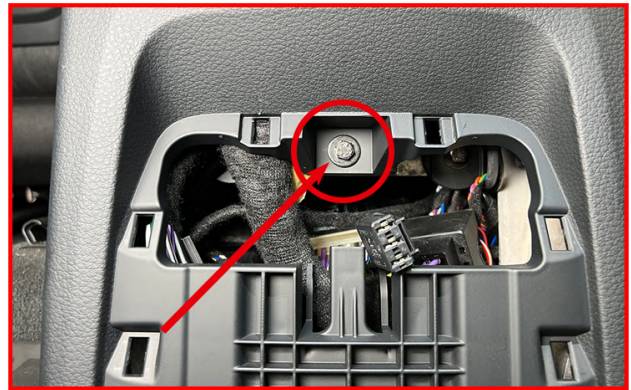
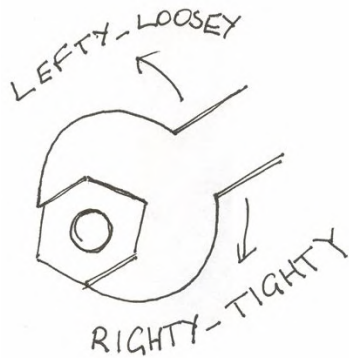


Når du har fått løsnet dekselet, koble fra kontakten til 12V uttaket før du legger bort dekselet.

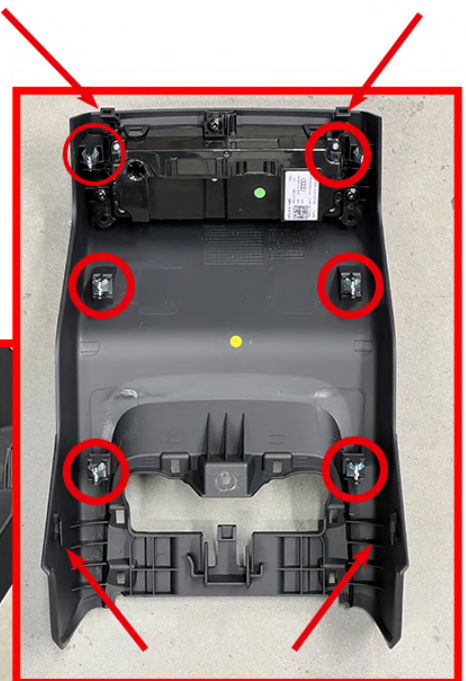


Finn frem 8mm pipe og løsne bolten (se bilde).

Husk! Righty-tighty, lefty-loosey



Nå skal hele bakkdelen på midtkonsollen taes av.
Den er festet med 6 klips, pluss 2 punkt oppe og 2 punkt nede
(se bilder).
Dekselet trekkes bak og av, og skal løsne ganske lett.
Koble av pluggen til klimapanel-styringen.



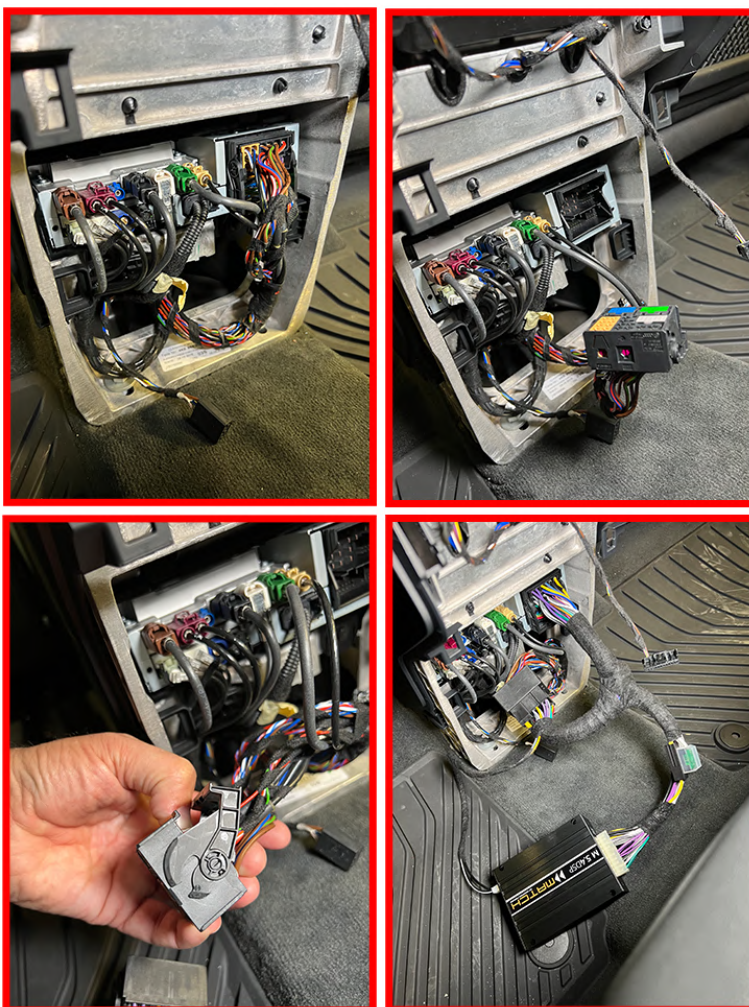
2. Montering

Nå ser du rett inn på den originale spillerenheten i bilen, med et større antall koblinger lett synlig.

Koble fra den firkantede store kontakten (Quadlock-kontakt) øverst i høyre hjørne. Denne løsnes ved å vippe over bøylen, og trekk ut.

Denne kontakten du nå har koblet fra kobles inn i Plug&Play kabelsettet du har fått i pakken fra Bass Brothers, og motsatt ende av kabelsettet plugges tilbake igjen i spillerenheten. Husk å skyv kontaktene godt på plass slik at bøylen går i lås igjen.

Finn frem Match M 5.4DSP forsterkeren, og koble de to hvite pluggene på kabelsettet inn i denne - en på hver side av forsterkeren.



Skyv så forsterkeren inn helt i nedre kant i midtkonsollen.

Den skal langt inn, og det vil kreve en ganske god dose tålmodighet for å få den helt på plass. Ofte må man "styre" den litt oppover når man har begynt å dytte forsterkeren innover.



Når du har fått forsterkeren helt til bunns i åpningen skal kabelbunten bøyes mot bilens venstre side (se bilde til høyre).

Pass her på at du drar kontakten til 12V pluggen til siden slik at den ikke "blir med" forsterkeren innover.



Finn frem det store dekselet og koble inn igjen pluggen til klimapanelet. Her må du holde kabelbunten bøyd til venstre før du skyver panelet på plass igjen.

Husk også å legg kablen til 12V pluggen klar i åpningen før du skyver på plass.

Skru tilbake boltene med 8mm pipe.

Finn så frem det siste dekselet og koble til 12V pluggen før du klikker det på plass.

3. Montering basskasse

Nå er du kommet til selve "piece de resistance" (eller "glasuren på kaka" om du vil), for nå er det klart for montering av basskassen.

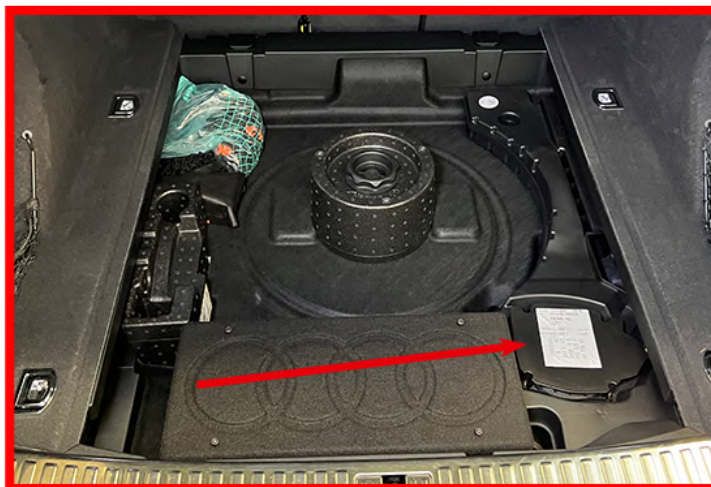
Du kan nå gå bak bilen og åpne bagasjerommet.

Ta ut dørkplaten (platen i gulvet) ved å løfte den og dra bakover.

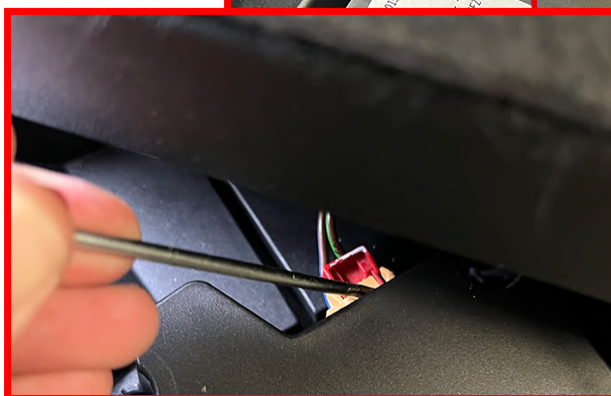


Ta et godt tak i plastinnsatsen som er montert bakerst nede i brønnen og dra den rett opp. Hvorfor vi ikke har bilde av denne spør du? Vi svarer som ungene: Det bare ble sånn!

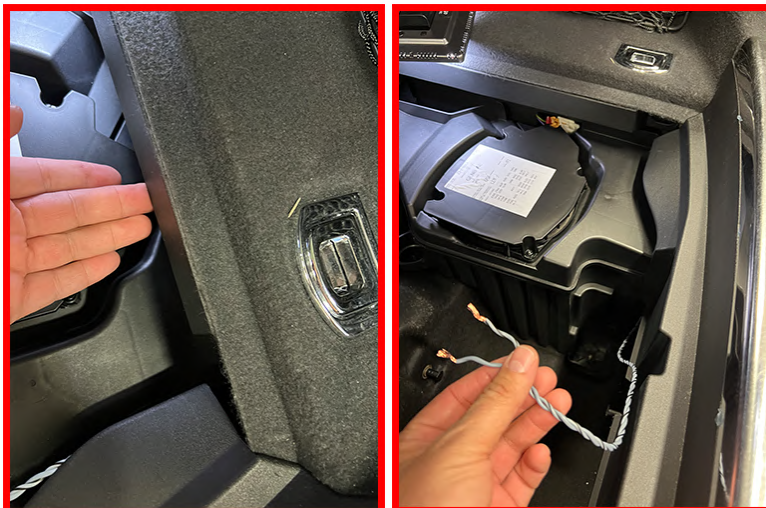
På høyre side (passasjerside) vil du der se den originale basskassen (se bilde). Se bort fra vår spesialkasse på dette bildet, det er et resultat av "her har me juksa litt".



Bruk ett av demonteringsverktøyene - eller du kan bruke et lite flatt skrujern - og åpne låsen på pluggen som går inn til denne basskassen. Dra ut kontakten, og koble den sammen med overgangskabelen som fulgte med i pakken fra Bass Brothers.



Ut fra denne kontakten er det en knapp meter med tvinnnet høyttalerkabel. Denne legges opp under kanten bakover og videre mot venstre.



Finn frem (den kule - om vi må si det selv) basskassen, og løft den opp i bagasjerommet som vist på bildet.

Koble til høyttalerkabelen i basskassens terminal. Her skal kablen med sort tynn stripe inn på den røde terminalkoblingen (se bilde til høyre).



Sett kassen på plass nede i brønnen, med høyttalerterminalen mot bilens høyre side (passasjerside). Legg så på plass igjen dørkplaten og lukk bagasjerommet.



4. Avslutningsvis

Det var det! Du er nå faktisk helt ferdig med installasjonen.

Du kan nå sette fremstolene tilbake i normal posisjon, sette deg inn, og kjøre deg en god lang tur - med oppgradert lydanlegg fra Bass Brothers.

Våre justeringer er foretatt med utgangspunkt i at alle innstillinger på originalsystemet er i midtstillet (bass,diskant,fader). Du kan selvsagt justere selv ut fra dette og tilpasse etter egne behov.

Lykke til, og takk for at du kjøpte denne pakken fra Bass Brothers AS.

Ved ytterligere spørsmål, ta gjerne kontakt med oss på support@bassbrothers.no eller Facebook Messenger.