



Installasjonsguide

Bass- og Lydpakke

KGM Musso EV

Beskrivelse

Dette er en forenklet installasjonsguide som tar deg gjennom de viktigste punktene i montering av din lydoppgraderingspakke.

Installasjonsguiden er gjort noenlunde universal slik at den kan benyttes til flere typer oppkoblinger av de ulike bass- og lydpakker vi kan tilby bilmodellen.

Vanskelighetsgrad

Middels: For deg som er komfortabel med demontering av bilinteriør. Oppkobling er plug&play-basert.

OBS! Vi oppfordrer alle som føler seg usikker på den her type installasjon å benytte seg av våre monteringspartnere eller andre med god erfaring innen bilstereo.

Innhold i pakken

- Forsterker
- Basskasse
- Kabler

Anbefalt verktøy

Ingen spesialverktøy nødvendig. Standard verktøy som skrujern, skralls, et utvalg piper eller fastenøkler vil være nødvendig. Brekkeverktøy i plastikk kan være nyttig for demontering av bilinteriør. Monteringsmateriell som strips og tape vil også være til nytte.

1 | Demontering

Start jobben med å koble fra minuspol på bilens 12V startbatteri som du finner under panseret foran. La 12V batteri være frakoblet mens du utfører oppkobling av stereopakken.



Fortsett med å ta av dørstokklist på førersiden, som så vidt synes nede til venstre i bildet. List både foran og bak skal av.



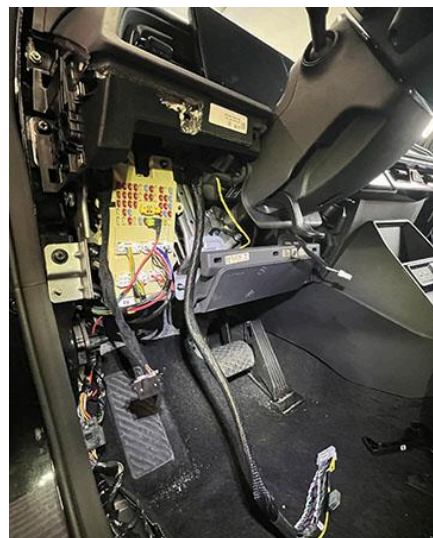
Kickpanel skal også av, og da må hendel til panser skrus av.



Trekantdeksel på siden av dashboard skal også tas av.



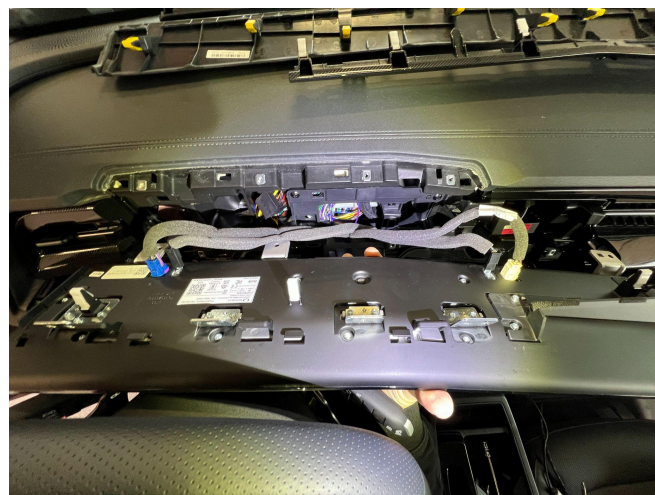
På siden av dash finner du flere skruer som holder dekselet under rattet. Dette dekselet skal helt bort slik som bildene viser.





Pyntelister rundt skjermen skal av. Start med deksel som delvis dekker rattstammen. Før du tar den lange i front på dashbordet, en tynn pyntelist i underkant av fronten på skjermen, og til slutt en liten smal bak skjermen.

Alle de her listene er klipset på plass. Et brekkverktøy av plast kommer til nytte her. Eventuelt forsiktig bruk av et tynt flatt skrujern e.l.

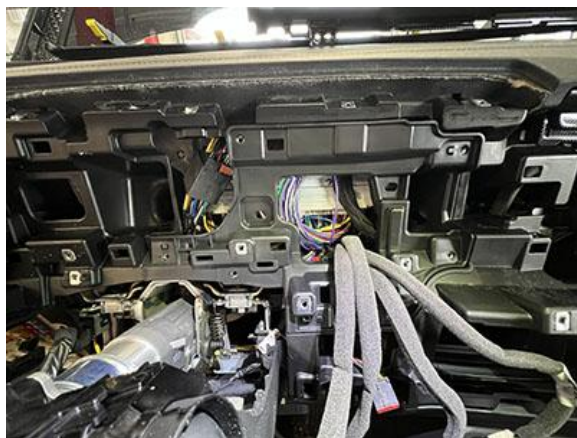


Nå skal skjermen skrus løs og kobles i fra. En skru er skjult på siden bak et deksel. Resten av skruer som holder skjermen skal du nå komme til etter å ha løst deksler beskrevet over.



Panel med ventilasjonsdyser, startknapp og nødblind skal bort. Skrudd fra toppen og deretter klipset.

Deksel i bakkant av der hvor skjermen var skrudd fast skrus også av, for å komme til spillermodulen.



2 | Oppkobling

Nå kommer du til spillermodulen, hvor hovedkontakter kobles i fra og nytt T-ISO kabelsett kobles i mellom. Ny forsterker (MATCH eller VIBE) skal plasseres bort under rattstammen på førerside. Sørg for at kabler du kobler opp legges bort i den retning.

Sørg også for at nye kabler legges til rette slik at du kan få på plass igjen dekslet som skjulte spillermodulen.





MATCH eller VIBE forsterker (alt etter type pakke som blir montert) stripses fast i anvist posisjon, like ovenfor sparkepanel på førerside. Bruk medfølgende butyl for å lime forsterker fast mot sort boks.

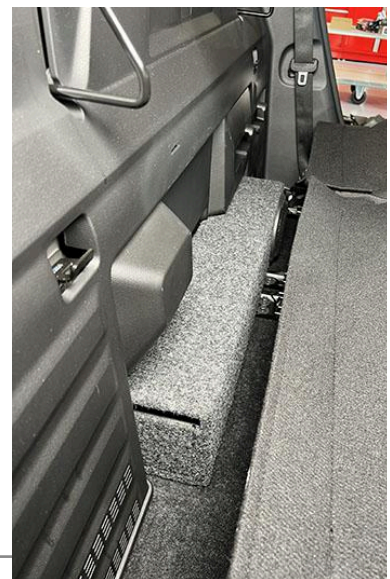
Koble til kabel som skal videre til basskasse. Den kabelen strekkes opp langs førerside og bak til basskasseplassering bak bakseter.



Ved montering av basskontroll kan vi anbefale plassering i oppbevaringsrom i midtkonsollen.

3 | Plassering av basskasse

Start med å skyve bakseter så langt frem mot førerstolene som mulig. Plasser basskasse som anvist på bilder under, og koble til kabel som er lagt opp i fra forsterkere. Basshøytaler skal være vendt forover i bilen, og på bilens venstre side (førerside).



5 | Avslutt montering

Nå er alt av ny stereo tilkoblet og du kan montere sammen bilen igjen. Start med vitale deler i dashbord, for å få koblet til igjen alt som har vært koblet i fra.

Koble til igjen minuskabel på bilens 12V-batteri. Nå kan du foreta en lyttetest før du monterer på igjen det siste av alle små deksler.

6 | Lydresultat og DSP-oppsett

Vi anbefaler å sette lydjusteringer i bilens infotainment / spiller tilbake til fabrikkstandard / midtstillet, både bass, diskant, fader og balanse. Spesielt ved montering av MATCH DSP-forsterker. Ved montering av VIBE bassforsterker står du mer fritt til å videre bruke bilens lydjusteringer som ønsket.

Vi anbefaler også å gjennomgå innstillinger i både mobiltelefon og strømmetjeneste. Aktiver høyest kvalitet på lydoverføring, deaktiver funksjoner som Dolby Atmos eller andre loudness, bass boost og EQ-funksjoner. For å skape så rent lydsignal som mulig.

Alle våre pakker som inneholder MATCH DSP-forsterker leveres ferdig konfigurert med et DSP-oppsett tilpasset utstyret som er benyttet og bilen det hele er montert i. Lyd er likevel en individuell smakssak som igjen kan oppleves svært ulikt alt etter foretrukken musikkjanger eller avspillingsmetode. Har du innvendinger mot lydresultatet i din bil, så anbefaler vi deg å ta kontakt. Basert på dine tilbakemeldinger kan vi justere videre på DSP-oppsettet, før ny versjon sendes til deg med forklaring på hvordan du overfører dette til Match DSP-forsterker via egen PC.