



Bass Brothers

car audio solutions

Monteringsveiledning

Lydoppgraderingspakke

Isuzu D-Max 2020 ->

Gratulerer med kjøp av lydpakke til din D-Max!

Denne pakken er utviklet spesielt for å passe med det eksisterende lydanlegget som befinner seg i Isuzu D-Max mk3 fra 2020 og nyere.

Løsningen er plug and play, med kontakter som passer rett inn på de originale tilkoblingene.

Forsterkerenheten monteres helt skjult inne i dashbordet, og basskassen mot vareveggen hvor den plasseres på høykant og tar bortimot ingen plass overhodet.

Ingen inngrep i bilen eller klipping av originale kabler er nødvendig.

Vår monteringsveiledning vil guide deg gjennom hele installasjonsprosessen, steg for steg.

Pakken inneholder

- Match M 5.4DSP forsterker med DSP
- Helix K 10SE.2 basskasse
- Plug&Play kabelsett
- Monteringsmateriell

Du trenger

- Demonteringsverktøy (for å løsne plastdetaljer/lister)
- Stjerneskrudern, eller maskin med stjernebits
- Kniv eller annet egnet verktøy for avisolering av kabel

Innholdsfortegnelse:

1. Montering forsterker	side	3
2. Montering basskasse	side	7
3. Avslutning	side	9

Da er det ikke mer å vente på. Vi setter i gang!

1 Montering forsterker

Først må skjermen ut, og den sitter i samme del som luftedysene. Hele denne delen er klipset fast, og løsnes ved hjelp av et demonteringsverktøy i plast. Stikk inn i sprekken hele veien rundt og "brek" ut.



Når du har løsnet dekselet med skjermen, koble fra begge kontaktene mot spillerenheten og legg skjermen på et trygt sted, helst et sted hvor husets 5-åring ikke tror det er hans nye iPad.

Skrut ut de to skruene på hver side og trekk ut spillerenheten.



På baksiden plugger du ut den store hvite kontakten.



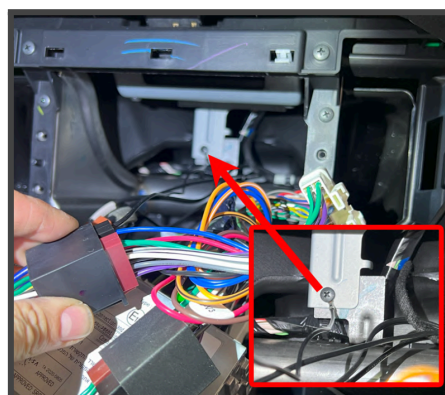
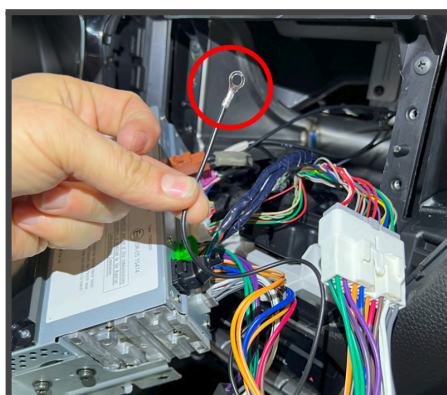
Finn frem plug&play kabelsettet i pakken. Dette skal kobles inn som et mellomstykke mellom bilens ledningsnett og spillerenheten.

Plugg ene enden av kabelsettet til den hvite kontakten du koblet ut fra spilleren, og motsatt ende kobler du inn i spilleren.

Kabelsettet har en forgrening med en lengre kabel. Denne skal kobles til forsterkeren om litt.



Du vil også finne en sort ledning med kabelsko i enden. Dette er jordingskabel, og skal festes på skruen innerst bak spilleren (se bilder).



Hent så høyttalerkabelen. Den kommer med løse ledninger i ene enden (i noen tilfeller sendes dette ferdigkoblet på en sort kontakt), og en 2-pins i andre. Sistnevnte skal etterhvert kobles i forsterkeren, og de løse ledningene føres inn i åpningen bak spilleren, og ned i dashbordet, bak hanskerommet og ned i fotbrønnen.



Ta frem Match-forsterkeren, og koble til den brede kontakten fra plug&play kabelsettet, og 2-pins kontakten fra høyttalerkabel



Den medfølgende nivåkontrolleren (Helix URC.1) skal kobles i SCP-porten på forsterkeren. Hvor du plasserer denne skal du få lov å bestemme selv. Du kan ha den skjult eller synlig, men det er veldig viktig at den uansett er tilkoblet forsterkeren. Vi anbefaler også at du plasserer den så den er tilgjengelig.

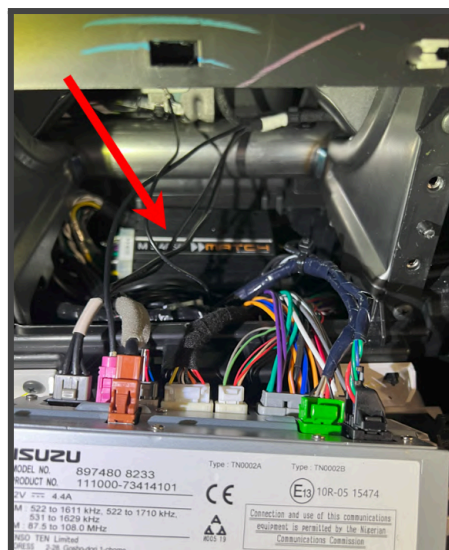
Denne kontrolleren gir deg muligheten til å justere bassnivået opp eller ned etter ønske og behov. Du kan lese mer om dette i produktteksten til pakken.



Vi har valgt å strekke ledning ned og plassere kontrolleren foran girspaken. Der er den både diskret, og samtidig svært lett tilgjengelig.



Legg forsterkeren inn i åpningen til spillerenheten, og ned. Se bildet til høyre. Skyv unna kablene slik at de ikke blir liggende i veien.



Sett inn igjen spillerenheten og skru den fast.

Hent frem igjen skjermen med dekselet/luftedyser, koble til de to kontaktene, sikre at klipsene treffer hullene, og klikk det hele på plass igjen.

Bank lett hele veien rundt slik at den setter seg skikkelig.



2 Montering basskasse

Basskassen skal plasseres på høykant helt inntil vareveggen bakerst i kupèen, på passasjersiden.

Vi anbefaler sterkt å legge dempematter på varegulv/varevegg, og vi har laget en dedikert dempepakke som ligger som tilbehør til lydpakken i vår nettbutikk.

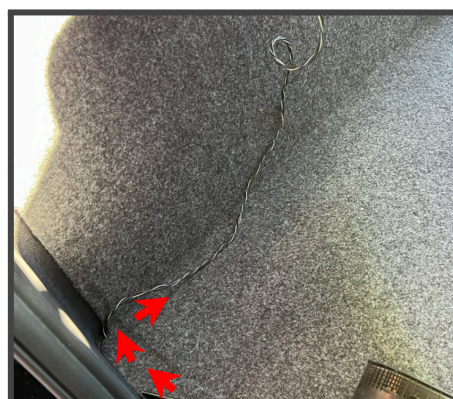
Bildene du ser videre i denne manualen vil vise teppekledd vegg/gulv siden vi alltid gjør denne dempejobben i D-Max.

Høytalerkabelen du dro ned i fotbrønnen skal legges under deksler og dørterskler bak til vareveggen. Skjul kabelen oppunder hanskerommet, og skyv den under sparkepanel. Bruk demonteringsverktøy for å vippe av dørtersklene på passasjersiden. Før kabelen bakover, under B-stolpedeksel, og videre helt bak.

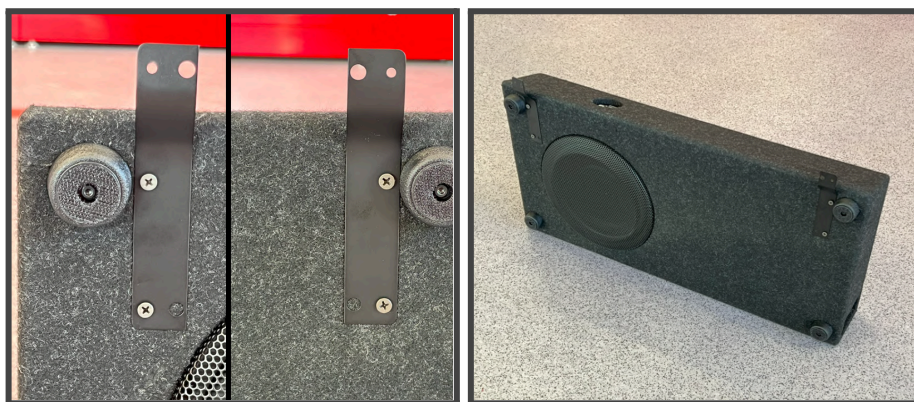


Trekk høytalerkabelen opp helt bakerst mot vareveggen.

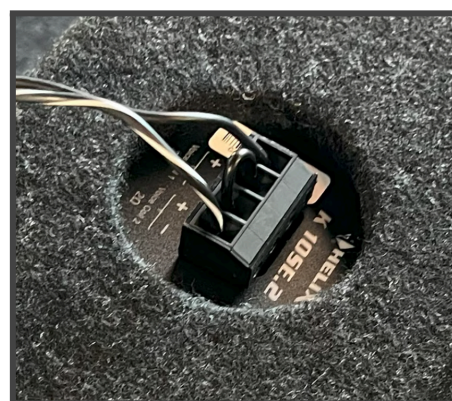
Sett på igjen dekslene i døråpningene.



Skru fast brakettene på undersiden av kassen, som vist på bildene



Dersom det ikke allerede er montert på kontakt på høyttalerkabel, så må du nå finne denne kontakten (følger med basskassen). Skru løs skruene på toppen av kontakten, slik at du kan sette inn ledningene. Avisoler enden på høyttalerkablene, og koble sort til pluss ytterst, og sort/hvit til minus ytterst på andre siden. Da står det igjen to ledige i midten, og her skal det gå en "lask", altså en liten ledning, fra minus til pluss. Se bildet til høyre.



Sett kassen på høykant med tilkoblingsterminalen opp, og koble til pluggen med høyttalerkabel.



Skyv kassen inntil vareveggen, og skru den fast til veggen som vist på bildet. Se til at høyttalerkabelen havner på baksiden slik at den ikke vises.



3 Avslutning

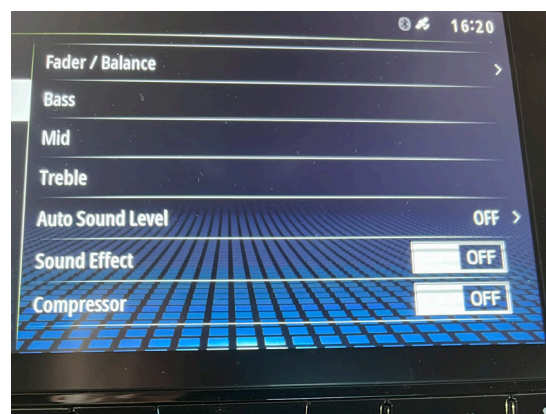
Da er jobben fullført, og det gjenstår bare å rydde opp og sette seg inn i bilen.

Sett Fader/Balanse, Bass, Mid og Treble til 0, altså midten.

Sett også Auto Sound Level, Sound Effekt og Compressor til Off.

Du kan selvsagt justere bass, mid og treble etter eget ønske, men vi anbefaler at du først prøver som beskrevet over.

Nivåkontrolleren benyttes til justering av subwooferen.



Hiv deg i bilen og kjør avgårde, og nyt oppgradert bass fra Bass Brothers AS!

Lykke til, og takk for at du kjøpte denne pakken fra Bass Brothers AS.

Ved ytterligere spørsmål, ta gjerne kontakt med oss på support@bassbrothers.no eller Facebook Messenger.



