



# **Bass Brothers**

car audio solutions

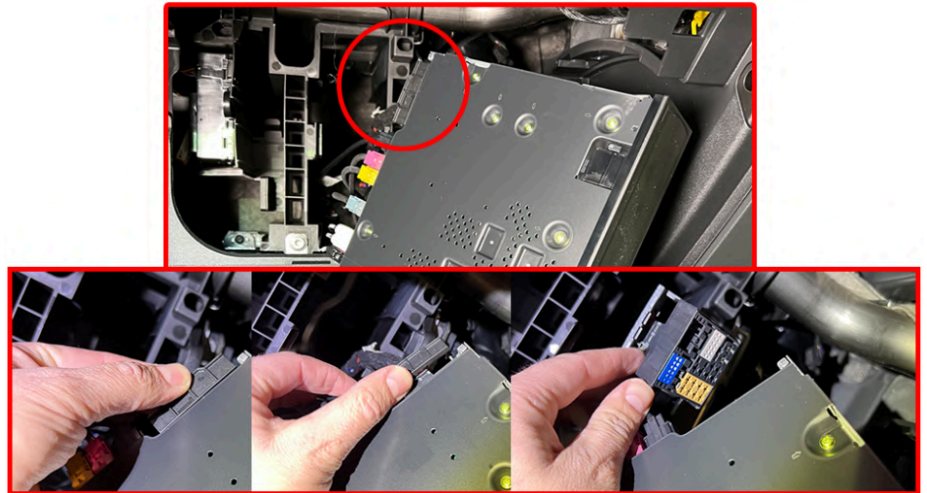
## Monteringsveiledning

BB10SCo1 Plug and Play kabelsett

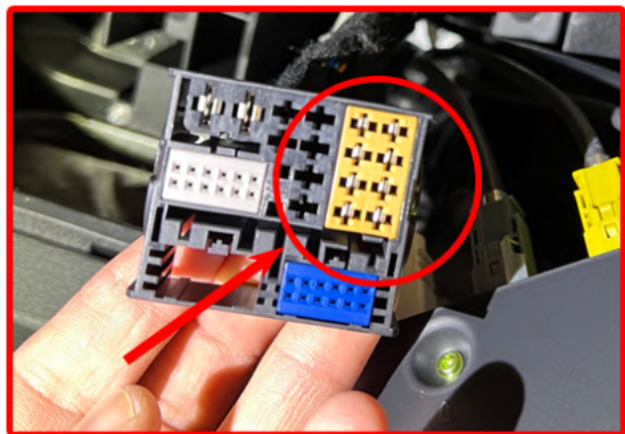
Denne veiledningen viser fremgangsmåten for hvordan man kobler ut MQS kontakten i kjøretøyer med ny type Quadlock-kontakt, for å koble til et Plug&Play kabelsett.

Du trenger et lite flatt skrujern.

Koble fra den store sorte kontakten(Quadlock-kontakt) som er plassert på baksiden av den originale radio/spillerenheten i bilen. Dette gjøres ved å knipe til låsingene på bøylen og vippe den ut slik at kontakten løsner.

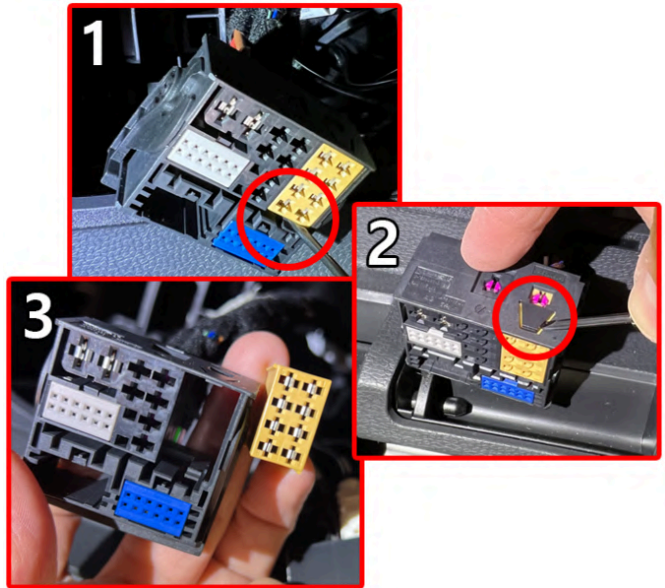


Når du nå sitter med Quadlock-kontakten løs fra originalradioen ser du en brun plugg med 8 pinner.



Bruk et lite flatjern eller lignende for å løsne kontakten.

Det kan være lurt å holde litt i kablene slik at du får et trykk utover når du løsner låsene. Ta først den nedre låsen (inn mot midten av den store pluggen), og deretter den øvre låsen (i ytterkant av kontakten).



---

Ved ytterligere spørsmål, ta gjerne kontakt med oss på [support@bassbrothers.no](mailto:support@bassbrothers.no) eller Facebook Messenger.