



---

**BASSBROTHERS**  
BILSTEREO OG MONTERING

# Monteringsveiledning

## Basspakke

NIO ES8 2021->

## Gratulerer med kjøp av basspakke for NIO ES8 Signature Edition!

Denne pakken er utviklet spesielt for å passe med det eksisterende lydanlegget som befinner seg i NIO ES8 Signature Edition (Premium Sound med 12 høyttalere og subwoofer). Løsningen er Plug&Play, med kontakter som passer rett inn på de originale tilkoblingene. Forsterkeren monteres enkelt i bagasjeromsbrønnen, og vil ikke kreve verken klipping eller skjøting av bilens originale ledninger. Strøm- og jordkabel kobles til to punkter som er meget enkle å komme til. Basskassen passer rett ned i bagasjeromsbrønnen, og erstatter den originale kassen. Den kobles til med medfølgende kabelsett.

Vår monteringsveiledning vil guide deg gjennom hele installasjonsprosessen, som er estimert til rundt 1 time.

### **Pakken inneholder:**

Helix M ONE forsterker

BB BOX biltilpasset basskasse med GAS MAX S1-6D1 subwoofer

Plug&Play kabeltilkobling

Strømkabler og nødvendig koblingsmateriell

### **Du trenger:**

Torx T30

Et lite flatjern

10mm pipe

13mm pipe

3mm unbrako

Kniv, eller annet egnet verktøy for avisolering av kabel

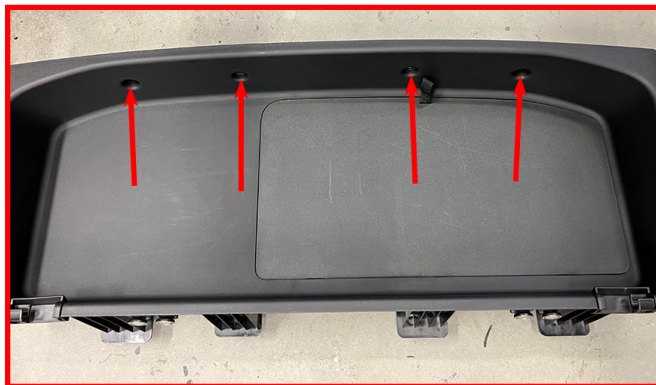
Egnet verktøy/hullbor for å ta hull i isopor

Da er det ikke mer å vente på. Vi setter i gang!

## 1. Demontering

Start med å åpne bagasjerommet, og løft opp dørken ved å dra den ut av "hengslene".

Finn frem en Torx T30, og løs de fire skruene i bakkant av oppbevaringsrommet



Ta tak i forkant av oppbevaringsrommet og rykk rett opp, og ta det ut av bilen.

Løft deretter ut den sorte isopor-boksen som er under oppbevaringsrommet.

Bruk 10mm pipe og løsne 4 muttere på den originale basskassen. Koble deretter fra pluggen til denne basskassen og ta den ut av bilen.

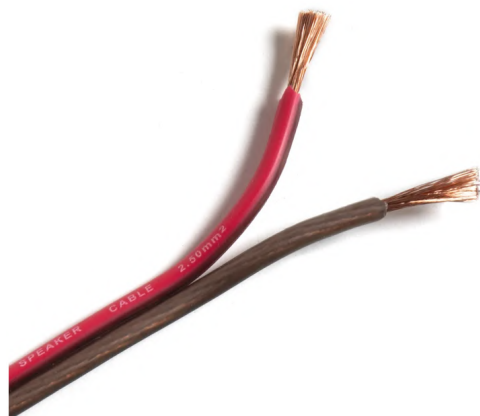


Finn frem den hvite kontakten med tvinnede kabler som fulgte med i pakken fra Bass Brothers. Koble denne til kontakten som du tok ut fra den originale basskassen.

Stikk kabelen ut i bilens bakskjerm over rammevingen, og ta den frem igjen i nedre kant under rammevingen. Legg den sammen med kabelpølsen som går midt i brønnen over til bilens venstre side.



Avisoler høyttalerkabelen som følger med i pakken, og koble denne til basskassen. Koble rød mot plussterminalen på kassen, og brun mot minus.



Klipp bort del av den hvite dempingen i bakkant i rommet ved basskassens plassering. Ca 35 cm skal fjernes.

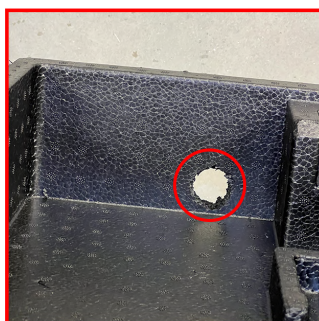


## 2. Montering

Løft den nye basskassen opp i brønnen og få den på plass helt til høyre.

Den skal plasseres til høyre for fastsveist bolt som stikker ut i bakkant (se markering på bilde til høyre).

Borr / skjær et hull i isoporboksen, som på bildet til høyre. Høytalerkabel fra basskasse, tvinnet signalkabel fra original kobling, samt både rød plusskabel og sort minuskabel skal gjennom dette hullet.



Vipp av deksel på venstre side (førerside) for å komme til strømtilkoblingen der.

Beregn lengden på sort jordingskabel til å rekke til jordingspunkt i venstre baksjerm. Beregn også lengden på rød plusskabel til koblingspunkt for strøm i bilens venstre baksjerm.

**NB! Husk at sikringsholder skal monteres inn på strømkabelen,** maks 30 cm fra tilkoblingspunktet/ringkabelskoen.

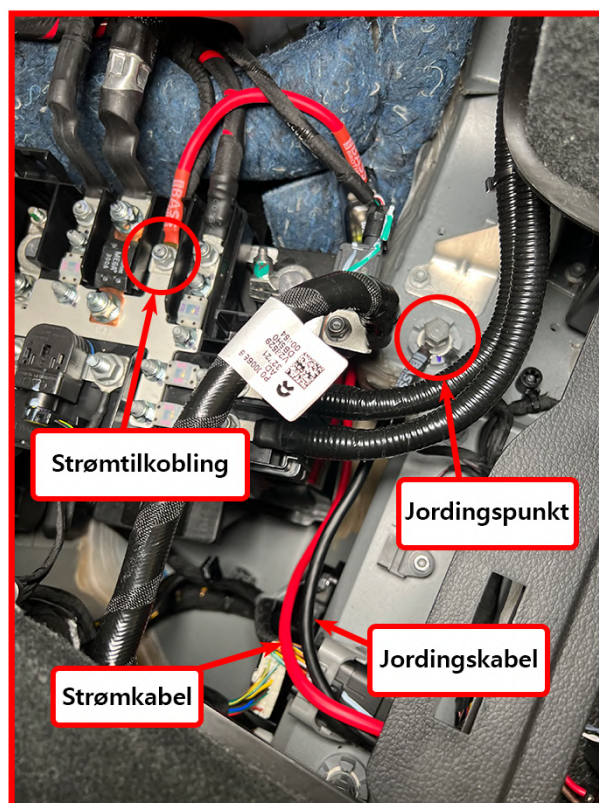
Klipp kablen, avisoler ca 10mm på begge avkuttete endene med en skarp kniv. Ta av lokket til sikringsholderen, og benytt en 3mm unbrakonøkkel for å løsne skruen. Sett inn den avisolerte enden og skru godt til. Pass på at den sitter godt. Gjør det samme på motsatt side, og sett på lokket igjen.

Se bilde til høyre for plassering av kabler og tilkoblingspunkter.

**OBS! Strømkabel skal ikke kobles til enda**

I andre enden (mot forsterker) klipper du av begge disse kablene, avisolerer, og kobler dem inn på forsterkerens strømtilkoblinger (rød på pluss, sort på minus).

**Vi gjør oppmerksom på at feilkobling her vil føre til kortslutning som igjen vil ødelegge utstyr.**



Avisoler høyttalerkabler fra basskasse, og koble disse på forsterkerens høyttalerutganger (Speaker Out) - rød på pluss og brun på minus.

De tvinnede kablene fra original basskassekontakt kobles til "High Level Input" på forsterkerens motsatt side.

Selve kontakten - en liten sort med fire tilkoblinger - finner du i esken til forsterkeren. Her tar du frem et lite flatt skrujern, og skru løs alle fire skruene. Avisoler de fire tvinnede kablene, og koble de én etter én inn i denne kontakten. **Pass på at du ikke har noen ledningstråder som stikker ut og kommer borti den ved siden av.**

Hold kontakten med skruene opp, og koble hel-hvit ledning til A+, hvit ledning med stripe til A-, grå med stripe til B- og hel-grå til B+.

Plugg deretter inn kontakten i forsterkeren.

Se bilde til høyre for hvordan det hele skal se ut etterpå.



Før forsterker skrues fast, sjekk og evt korriger innstillingene.

Innstillingene på forsterkeren settes slik som på bildet (røde prikker), og vi bruker ofte klokkeanvisning for å beskrive retning. Bruk f.eks. et lite flatjern for å vri på knottene.

Level Input: ca kl 2 , SubSonic: rett før kl 12 , Low Pass: ca kl 8.30 , Phase Shift: helt over til 180 grader , Bass Boost: 0 dB , Bass Freq: 25 Hz



Bruk medfølgende skruer til å skru forsterkeren fast i isoporen. Skru ikke for hardt til, for da vil du miste festet i isopormaterialet.

Bruk 13mm pipe for å feste jordingskabelen til jordingspunktet, og 10mm pipe for å feste plusskabelen til strømpunktet (se bilde på side 5).

#### **4. Avslutningsvis**

Dette var faktisk det hele!

Det er bare å legge på plass igjen deksel på venstre side, legg på dørkplata, lukke bagasjerommet, hive seg inn i bilen - fortrinnsvis bak rattet - og kjøre avgårde med oppgradert og vellydende bass fra Bass Brothers.

Lykke til, og kjør pent!



**Lykke til, og takk for at du kjøpte denne pakken fra Bass Brothers AS.**

**Ved ytterligere spørsmål, ta gjerne kontakt med oss på [support@bassbrothers.no](mailto:support@bassbrothers.no) eller Facebook Messenger.**