

Español

Significado de los símbolos utilizados en este manual

- Tocar
- Tocar y deslizar
- Mantener pulsado

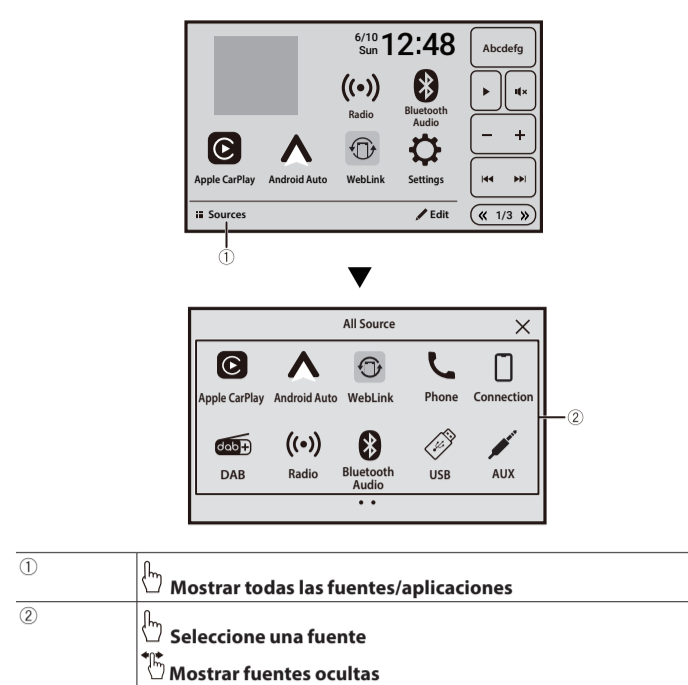
Qué es cada cosa

- Mostrar la pantalla del teléfono Apple CarPlay cuando se ha activado Apple CarPlay
- Mostrar la pantalla del menú del teléfono cuando se han activado las llamadas con Android Auto™ o manos libres
- Abrir la pantalla de búsqueda cuando el dispositivo no está conectado
- Ir a la pantalla de selección de dispositivos cuando el dispositivo ya está conectado
- Activar el modo de reconocimiento de voz
- Mostrar la pantalla de búsqueda o selección de dispositivos
- Mostrar la pantalla de aplicaciones
- Mostrar la pantalla del menú inicial
- Apagar
- Ajustar el volumen

NOTAS

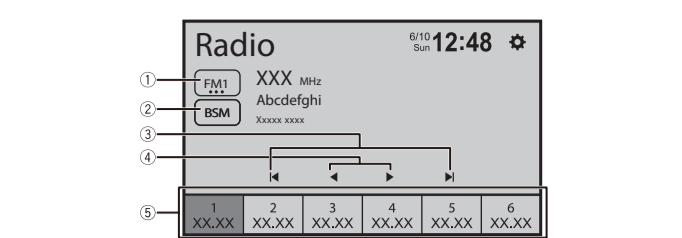
- Android Auto es una marca de Google LLC.
- Apple CarPlay es una marca comercial de Apple Inc., registradas en EE. UU. y en otros países y regiones.

Seleccionar la fuente



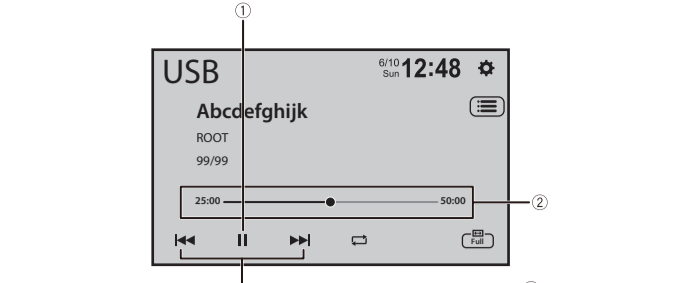
- Mostrar todas las fuentes/aplicaciones
- Seleccione una fuente
- Mostrar fuentes ocultas

Función del sintonizador



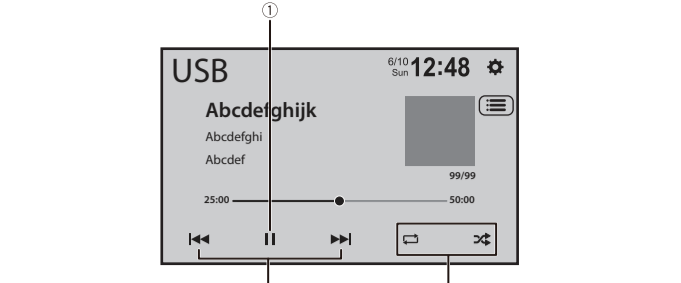
- Seleccionar una banda
- Almacenar las frecuencias de radio con mayor potencia
- Iniciar curva de búsqueda
- Sintonizar con la siguiente emisora
- Recuperar el canal presintonizado almacenado en una tecla de la memoria
- Almacenar la frecuencia de radio actual en una tecla

Función de imágenes en movimiento



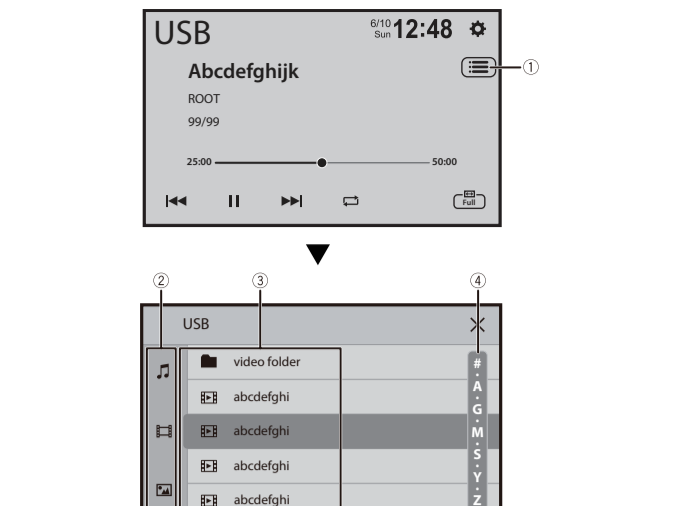
- Pausar e iniciar la reproducción
- Cambiar el punto de reproducción
- Seleccionar el archivo anterior o siguiente
- Ejecutar el avance o el retroceso rápidos

Función de audio



- Pausar e iniciar la reproducción
- Seleccionar el archivo anterior o siguiente
- Ejecutar el avance o el retroceso rápidos
- Establecer la función para reproducir audio

Operación de búsqueda de lista



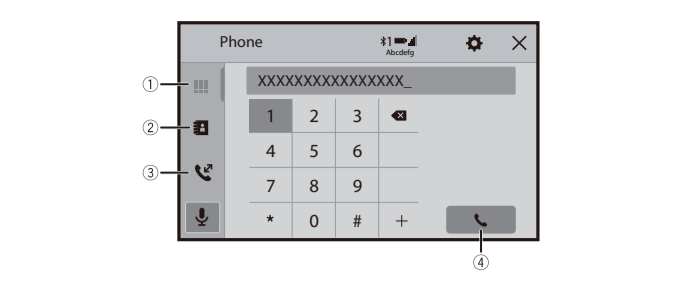
- Visualizar la pantalla de lista de reproducción
- Seleccionar los tipos de archivos de medios
- Seleccionar un título de la lista o carpeta que desee reproducir
- Desplazar a la lista

Connessione Bluetooth®

- (Fuentes). → → [Si] o [Q].
- el nombre del dispositivo Bluetooth.

NOTA
La marca literal y los logotipos Bluetooth® son marcas registradas propiedad de Bluetooth SIG, Inc., y cualquier uso de dichas marcas por Pioneer Corporation se hace bajo licencia. Otras marcas y nombres comerciales son propiedad de sus respectivos propietarios.

Función de teléfono Bluetooth



- Introducir el número de teléfono directamente
- Cambiar al modo de directorio telefónico
- Cambiar a la lista de historial de llamadas
- Realizar una llamada saliente

Deutsch

Bedeutung der in dieser Anleitung verwendeten Symbole

- Berühren
- Berühren und wischen
- Berühren und halten

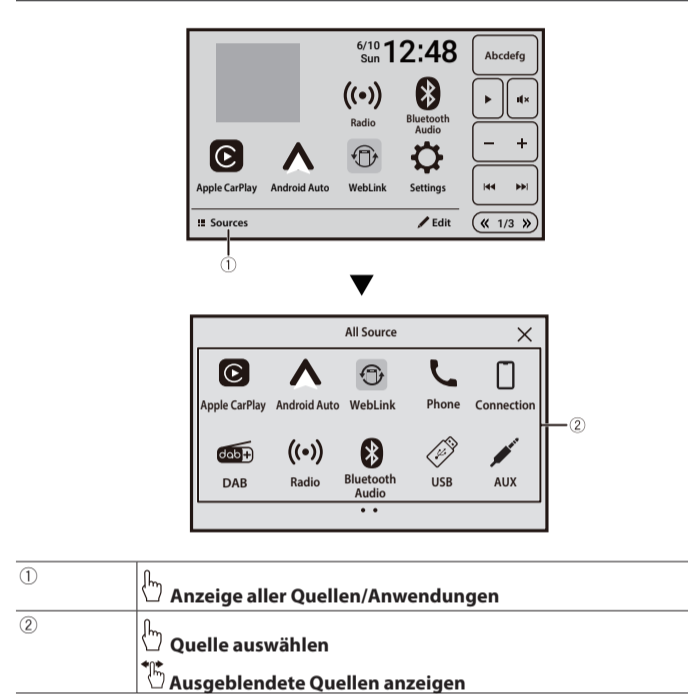
Die einzelnen Teile

- Anzeige des Apple CarPlay-Telefonbildschirms, wenn Apple CarPlay aktiviert ist
- Anzeige des Telefonmenüs, wenn Android Auto™ oder die Freisprecheinrichtung aktiviert ist
- Starten des Suchbildschirms, wenn kein Gerät verbunden ist
- Aufrufen des Bildschirms für die Geräteauswahl, wenn das Gerät bereits verbunden ist
- Aktivieren des Spracherkennungsmodus
- Anzeige des Bildschirms „Gerätesuche/-auswahl“
- Anzeige des Bildschirms „Anwendungen“
- Anzeige des Bildschirms „Startmenü“
- Ausschalten
- Lautstärke anpassen

HINWEISE

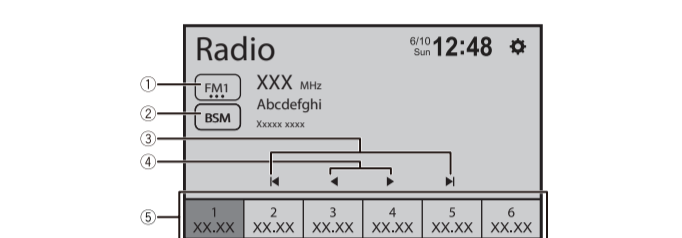
- Android Auto ist eine Marke von Google LLC.
- Apple CarPlay ist eine Marke von Apple Inc., die in den USA und weiteren Ländern und Regionen eingetragen sind.

Quelle auswählen



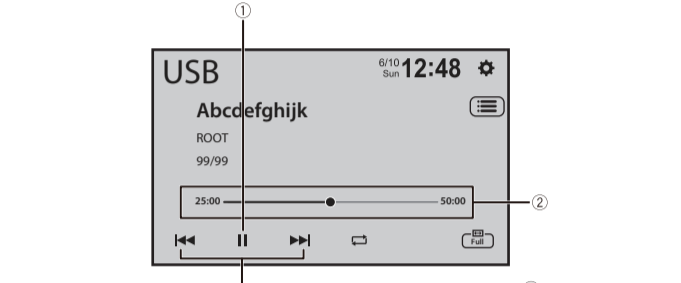
- Anzeige aller Quellen/Anwendungen
- Quelle auswählen
- Ausgeblendete Quellen anzeigen

Tuner-Bedienung



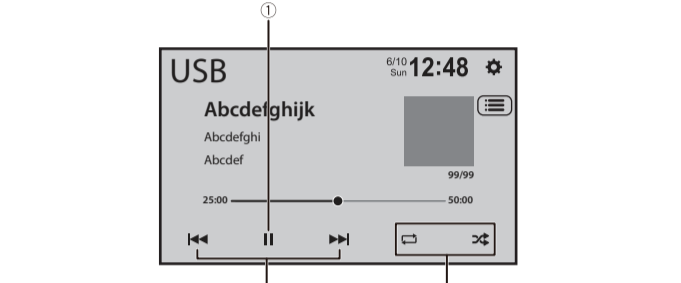
- Band auswählen
- Sender mit den stärksten Sendefrequenzen speichern
- Suchlauf starten
- Zum nächsten Sender wechseln
- Den Speichersender aufrufen, der unter einer Taste gespeichert ist
- Die aktuelle Senderfrequenz unter einer Taste speichern

Bedienvorgänge für bewegte Bilder



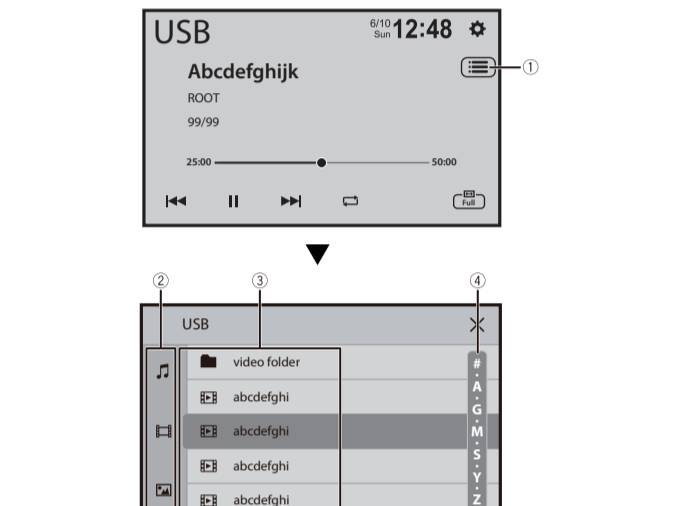
- Wiedergabe anhalten und starten
- Wiedergabestelle ändern
- Wählen des vorherigen bzw. nächsten Titels
- Schnellvorlauf bzw. Schnelrücklauf

Audio-Bedienvorgänge



- Wiedergabe anhalten und starten
- Wählen des vorherigen bzw. nächsten Titels
- Schnellvorlauf bzw. Schnelrücklauf
- Funktion zur Audiowiedergabe einstellen

Listensuchvorgang



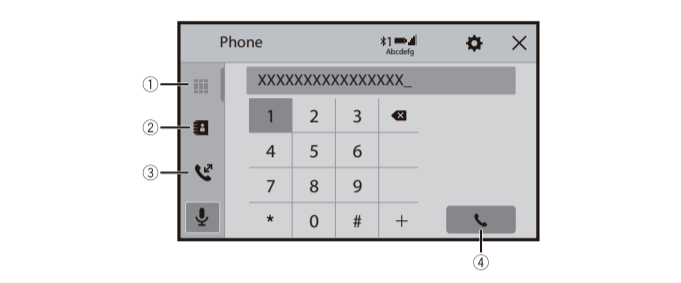
- Wiedergabelistenbildschirm anzeigen
- Mediendateitypen auswählen
- Listentitel oder -ordner zur Wiedergabe auswählen
- Liste durchlaufen

Bluetooth®-Anschluss

- (Quellen). → → [Ja] oder [Q].
- der Bluetooth-Geräteame.

HINWEISE
Die Bluetooth®-Wortmarke und -Logos sind eingetragene Marken der Bluetooth SIG, Inc. Jede Nutzung dieser Marken durch die Pioneer Corporation erfolgt unter entsprechender Lizenz. Andere Marken und Markennamen sind das Eigentum ihrer jeweiligen Inhaber.

Bluetooth-Telefon-Bedienvorgänge



- Telefonnummer direkt eingeben
- Zum Telefonbuchmodus umschalten
- Zu Anrufliste wechseln
- Einen abgehenden Anruf tätigen

Nederlands

Betekenis van symbolen die in deze handleiding worden gebruikt

- Aanraken
- Aanraken en schuiven
- Aanraken en vasthouden

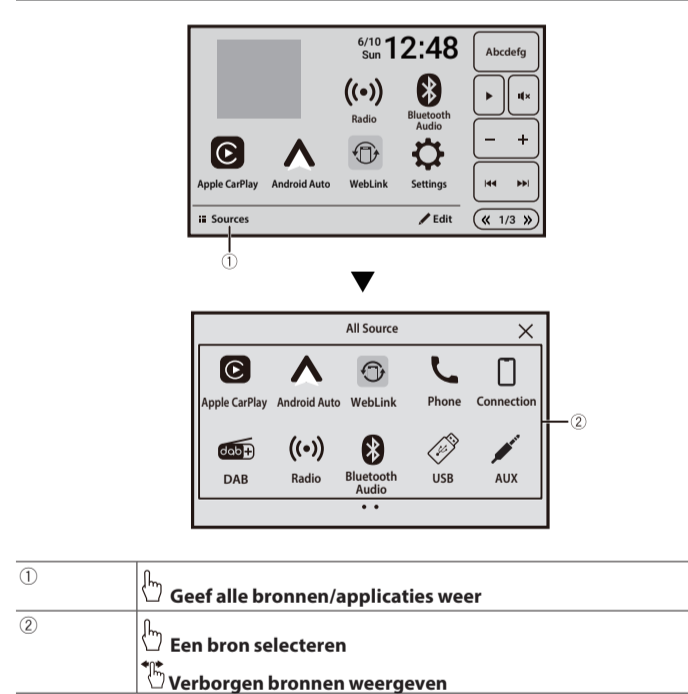
Wat is wat

- Geef het Apple CarPlay-telefoonscherm weer wanneer Apple CarPlay geactiveerd is
- Geef het telefoonmenuscherm weer wanneer Android Auto™ of handsfree telefoneren geactiveerd is
- Start het zoekscherm wanneer het apparaat niet verbonden is
- Ga naar het apparaatselectiescherm wanneer het apparaat al verbonden is
- Activeer de spraakerkenningsmodus
- Geef het zoek- of selectiescherm voor apparaten weer
- Geef het applicatiescherm weer
- Geef het beginmenuscherm weer
- Uitschakelen
- Pas het volume aan

OPMERKINGEN

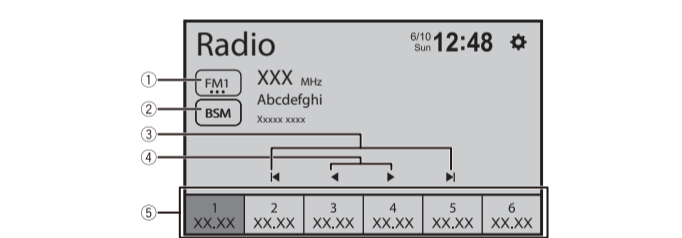
- Android Auto is een handelsmerk van Google LLC.
- Apple CarPlay is een handelsmerk van Apple Inc., die zijn gedeponeerd in de Verenigde Staten en andere landen en regio's.

De bron selecteren



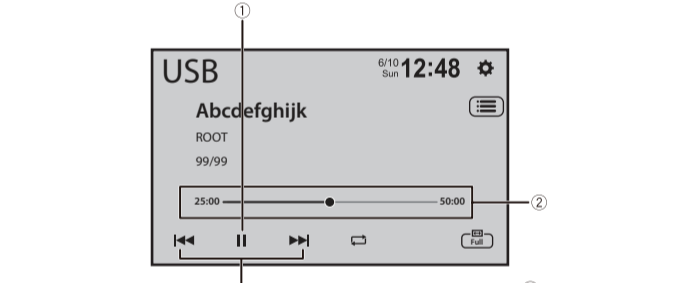
- Geef alle bronnen/applicaties weer
- Een bron selecteren
- Verborgene bronnen weergeven

Tunerbediening



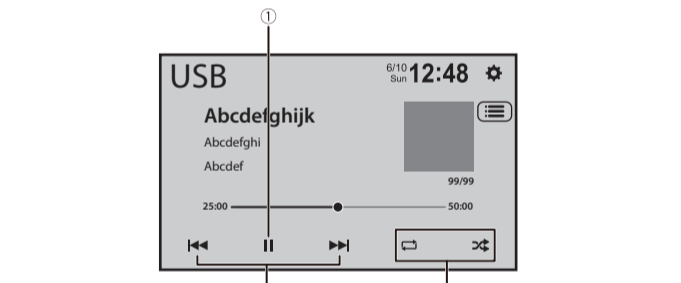
- Een band selecteren
- De frequenties van de sterkste zenders opslaan
- Automatisch afstemmen starten
- Op de volgende zender afstemmen
- De voorkeuzezender die opgeslagen is onder een toets oproepen
- De huidige zenderfrequentie onder een toets opslaan

Bediening van filmbeelden



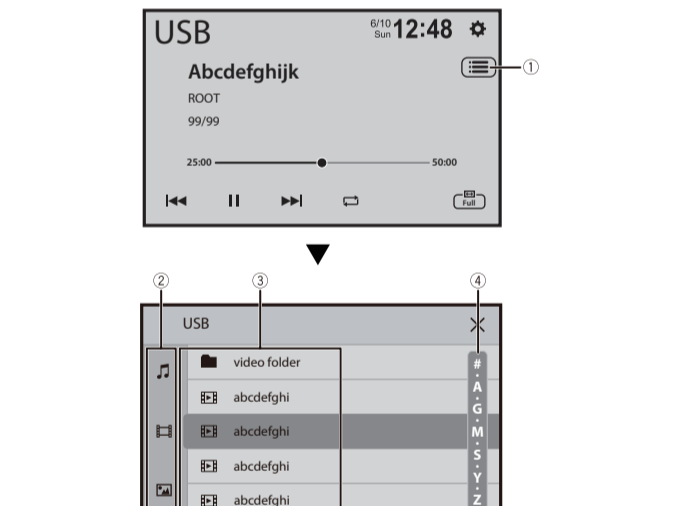
- Het afspelen pauzeren en starten
- Het afspeelpunt wijzigen
- Selecteer het vorige of volgende bestand
- Ga snel vooruit of snel achteruit

Audiobediening



- Het afspelen pauzeren en starten
- Selecteer het vorige of volgende bestand
- Ga snel vooruit of snel achteruit
- De functie voor het afspelen van audio instellen

Toon zoekopdracht



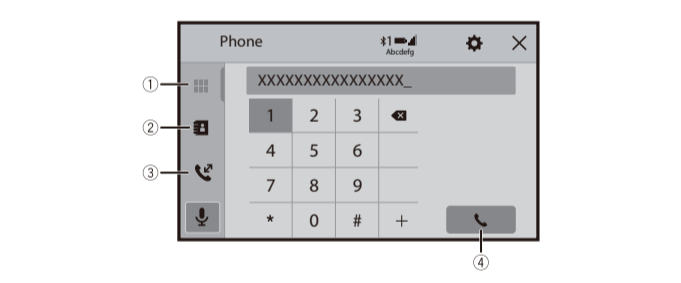
- Het afspeelscherm weergeven
- Het type mediabestanden selecteren
- Een lijsttitel of map selecteren die u wilt afspelen
- De lijst doorbladeren

Bluetooth®-verbinding

- (Bronnen). → → [Ja] of [Q].
- de naam van het Bluetooth-apparaat.

OPMERKING
Het merk Bluetooth® en de logo's daarvan zijn gedeponeerde handelsmerken van Bluetooth SIG, Inc. Pioneer Corporation gebruikt deze onder licentie. Andere handelsmerken en handelenamen zijn eigendom van de respectieve eigenaren.

Telefoonbediening via Bluetooth



- Het telefoonnummer rechtstreeks invoeren
- Naar de telefoonboekmodus overschakelen
- Naar de lijst met de belgeschiedenis overschakelen
- Een uitgaand gesprek voeren

Notepad / Bloc-notes / Appunti / Bloc de notas / Notepad / Notities

Notepad / Bloc-notes / Appunti / Bloc de notas / Notepad / Notities

Blank lined area for notes in Spanish.

Blank lined area for notes in German.

Blank lined area for notes in Dutch.